

# Lancer

Durbanis

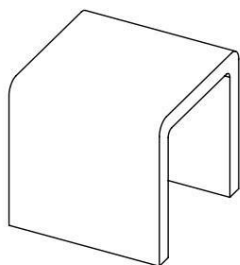
2008



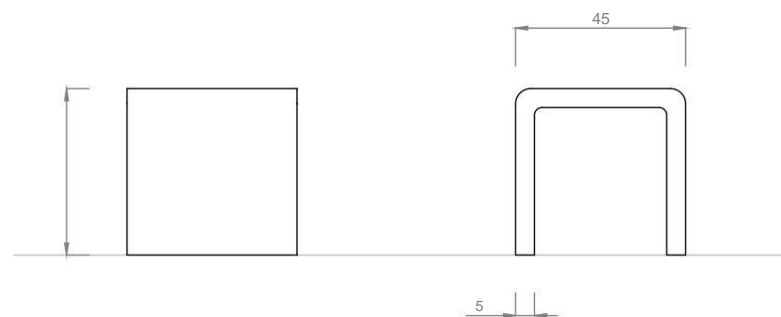
Dimensioni cm

Materiale: Panca in cemento UHPC colorato in massa, acidato e impermeabilizzato.

Peso: Lancer quadrato 45 kg.



LANCER QUADRATO



## Sistema di posizionamento

Movimentazione con imbracature lunghe in poliestere.

Appoggiato a terra.

Tutti i modelli sono dotati di bulloni filettati nella base, in caso sia necessario un fissaggio aggiuntivo.

