

Mimetic Table

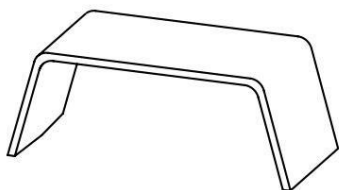
Yonoh

2009

Dimensioni cm

Materiale: Tavolo in cemento colorato in massa.

Peso: Tavolo Mimetic 400kg.

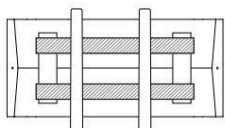


TAVOLO MIMETIC

Posizionamento con carrello elevatore:

Posizionare una base di listelli come da disegno, in modo da rialzare la panca lasciando 1,4 metri tra i supporti.

VISTA DAL BASSO



Posizionamento con imbracature in poliestere:

Posizionare le imbracature lasciando 1,4 metri tra i supporti. Tutti i modelli sono dotati di bulloni filettati M12 nella base, per avvitare le barre filettate M12 e incastonarle nella pavimentazione, in caso di necessità di un fissaggio aggiuntivo.

VISTA FRONTALE

